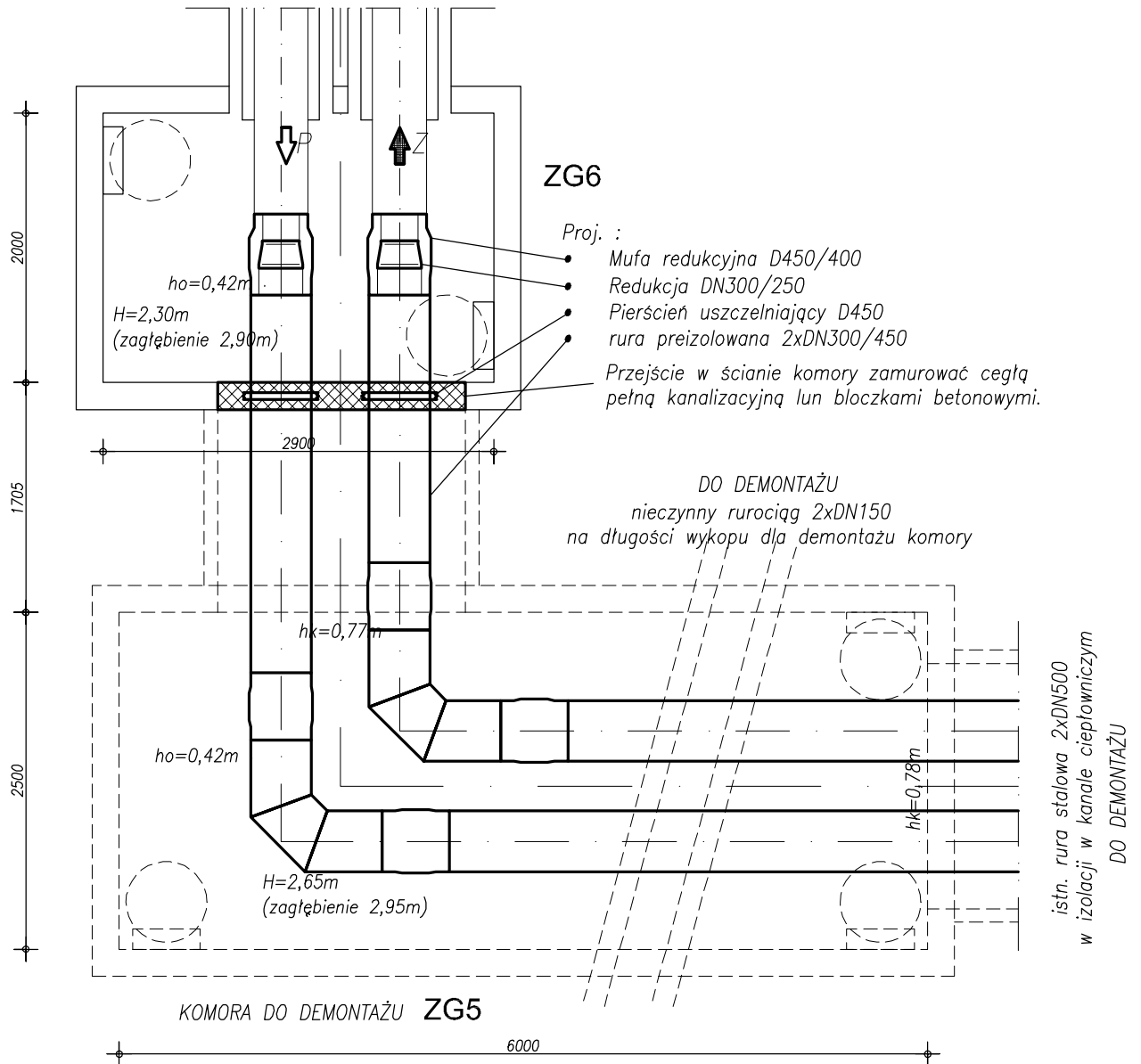


ul. Joanny

istn. rury preizolowane 2xDN250/400
w ostonie 2 rur stalowych: $\varnothing 570$ i $\varnothing 770$



ZADANIE: Przebudowa sieci ciepłowniczej, od zakończenia sieci napowietrznej przy ul. Solskiego do komory ZG-6 przy ul. Joanny w Rudzie Śląskiej. Etap 1.		TEMAT RYSUNKU: KOMORY ZG5 i ZG6		
INWESTOR: Węglkokoks Energia ZCP Sp. z o.o. w Rudzie Śląskiej ul. Szyb Walenty 32, 41-700 Ruda Śląska				
PROJEKTOWAŁ: mgr inż. Jacek Kochel Uprawn. bud. nr SLK/3048/PWOS/10	JEDNOSTKA PROJEKTOWA: P. U. P. "UTEX" sp. z o.o.	FAZA: PROJEKT WYKONAWCZY		
SPRAWDZIŁ: mgr inż. Andrzej Błaszczyk Uprawn. bud. nr SLK/2719/POOS/09	44-105 GLIWICE, UL. STRZELECKIEGO 27	DATA: 2019.07	SKALA: 1:50	NR RYSUNKU: 11