

Rzeczoznawca z zakresu :

- techniki motoryzacyjnej
- technologii napraw i obsługi pojazdów samochodowych
- oceny jakości napraw mechaniczno blacharskich i lakierniczych
- wyceny wartości pojazdów
- oceny i weryfikacji dokumentacji serwisowych
- wyceny szkód komunikacyjnych
- identyfikacji i ustalenia numerów identyfikacyjnych pojazdów

mgr inż. Mieczysław Pamuła



<u>Opinia nr</u>	<u>MOT-7/26</u>
Data opinii	06-02-2026
Zleceniodawca	<b>WĘGLOKOKS ENERGIA ZUT SP. Z O.O.</b>
Adres	41-700 Ruda Śląska UL. Szyb Walenty 26B
NIP	641 253 65 23

Oryginał

Dane opracowania 06.02.2026

**Rzeczoznawca:** mgr inż. Mieczysław Pamuła  
Biegły skarbowy z listy Izby Skarbowej w Katowicach

Dane zlecenia:

Data zlecenia 05.02.2026  
Marka / typ pojazdu Ładowarka HSW 520G  
Nr rejestracyjny bez numeru

**Właściciel ładowarki:** Węglokoks Energia ZUT Sp. Z o.o.

**Zadanie opinii :** - Ustalenie stanu technicznego ładowarki oraz jej wartości rynkowej

Oględziny przeprowadzono w Rudzie Śląskiej ul. Osiedlowa 8 w obecności pracownika zleceniodawcy. Pojazd zidentyfikowano i porównano z przedstawioną dokumentacją. Tabliczka znamionowa w postaci tabliczki aluminiowej umieszczona jest po lewej stronie przy wejściu do kabiny. Nową tabliczkę umiejscowiono po wykonaniu remontu ładowarki.

**Dane pojazdu**

Numer rejestracyjny **bez numeru**  
Marka / typ / model pojazdu **Stalowa Wola HSW 520G**  
Rodz. pojazdu / nadwozia / drzwi / miejsc **ładowarka samobieżna na kołach**  
Numer identyfikacyjny nadwozia/ramy **3600001P083519**  
Pojemność / moc / paliwo / kat. **5900 cm<sup>3</sup> / 109 kW / ON / ---**

e-mail – pamula@mototechnika.bytom.pl

Wykonujemy ekspertyzy, oceny, opinie dla sądów, prokuratur, policji, towarzystw ubezpieczeniowych, urzędów skarbowych, urzędów celnych, banków, towarzystw leasingowych, przedsiębiorstw, osób fizycznych.

Liczba cylindrów / rodzaj silnika	R6 / ZS Cumins
Skrzynka biegów	Manualna
Rok produkcji / modelowy / rok odbudowy	2007/ X / 2020
Data i rejestracji pojazdu	brak danych
Barwa nadwozia / kod lakieru	Pomarańczowa 1 uni

### **Dane dodatkowe:**

Wskazania liczników :

- licznik przebiegu 35820 mile , licznik wyskalowany w milach na godzinę
- licznik motogodzin 4259,8 godzin
- pojemność łyżki 1,91 msześć, istnieje możliwość zabudowania innych osprzętów np. lemiesz, widły, łyżki o innych rozmiarach
- szerokość łyżki 2590 mm
- wysokość podnoszenia 5050 mm
- udźwig 3650 kg
- masa pojazdu 13000 kg wg. dokumentacji , 11000kg wg tabliczki znamionowej.



Wykonujemy ekspertyzy, oceny, opinie dla sądów, prokuratur, policji, towarzystw ubezpieczeniowych, urzędów skarbowych, urzędów celnych, banków, towarzystw leasingowych, przedsiębiorstw, osób fizycznych.



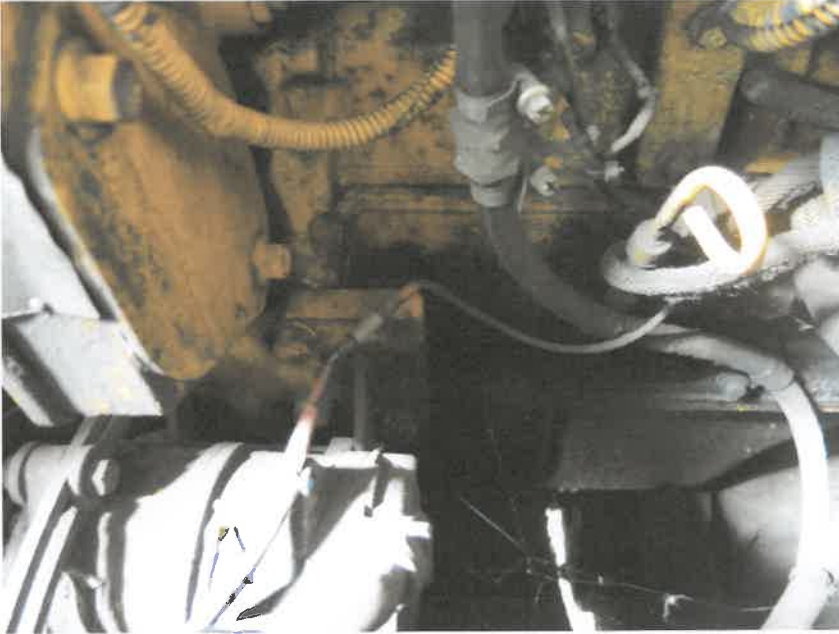
Wykonujemy ekspertyzy, oceny, opinie dla sądów, prokuratur, policji, towarzystw ubezpieczeniowych, urzędów skarbowych, urzędów celnych, banków, towarzystw leasingowych, przedsiębiorstw, osób fizycznych.



Wykonujemy ekspertyzy, oceny, opinie dla sądów, prokuratur, policji, towarzystw ubezpieczeniowych, urzędów skarbowych, urzędów celnych, banków, towarzystw leasingowych, przedsiębiorstw, osób fizycznych.



Wykonujemy ekspertyzy, oceny, opinie dla sądów, prokuratur, policji, towarzystw ubezpieczeniowych, urzędów skarbowych, urzędów celnych, banków, towarzystw leasingowych, przedsiębiorstw, osób fizycznych.



Wykonujemy ekspertyzy, oceny, opinie dla sądów, prokuratur, policji, towarzystw ubezpieczeniowych, urzędów skarbowych, urzędów celnych, banków, towarzystw leasingowych, przedsiębiorstw, osób fizycznych.



### **Oględziny stanu technicznego ładowarki:**

#### **Nadwozie :**

Nadwozie kompletne. Stan przeciętny z śladami intensywnej eksploatacji. Powłoka lakiernicza miejscami posiada zmatowienia ,ubytki i przytarcia. W przedniej części widoczne są ślady zaolejenia spowodowane niesprawnością i wyciekami oleju hydraulicznego sterowania siłownikami. Kabina operatora ładowarki w stanie z ponad normatywnym zużyciem. Ładowarka od 2 ch. lat stoi nie eksploatowana. Nie posiada aktualnego przeglądu dopuszczającego do eksploatacji.

Wykonujemy ekspertyzy, oceny, opinie dla sądów, prokuratur, policji, towarzystw ubezpieczeniowych, urzędów skarbowych, urzędów celnych, banków, towarzystw leasingowych, przedsiębiorstw, osób fizycznych.

**Silnik:**

Silnik w obecności autora opinii nie uruchomiono z powodu niesprawnego akumulatora. Osprzęt silnika kompletny z widocznymi śladami korozji miejscami prowizorycznie zamontowany.

**Układ przeniesienia napędu i sterowania układem siłowników wysięgnika łyżki koparki:**

Stwierdzono liczne wycieki oleju hydraulicznego na połączeniach przewodów. Wały napędowe posiadają nadmierne luzy eksploatacyjne.

Opony tylne zużyte w 60 % miejscami mocno przytarte boki. Opony przednie nadają się do wymiany z uwagi na nadmierne zużycie.

**Ustalenie wartości bazowej ładowarki:**

Wartość bazową ładowarki ustalono na podstawie notowań na rynku wtórnym oferowanych ładowarek i podobnych ładowarek innych producentów o podobnych parametrach.

Przedmiotowa ładowarka w 2020 r przeszła kapitalny remont nieznacznie zwieszając jej wartość bazową. Na rynku pojawiły się nowe ładowarki o podobnych parametrach które w znacznym stopniu wpłynęły na ceny ładowarek używanych. Aktualnie ta ładowarka nie jest już oferowana na rynku.

Przykładowe ceny wywoławcze używanych ładowarek na rynku kształtują się w przedziale od ok 52000,- pln brutto do ok 100000,- pln brutto w zależności od stopnia zużycia i regionu z którego pochodzą

**Wartość rynkową przedmiotowej ładowarki określa się szacunkowo na kwotę**

**64000,- PLN brutto. / sześćdziesiąt cztery tysiące /**

**Z zastrzeżeniem:**

1. Powyższa opinia określa przybliżoną wartość rynkową pojazdu określoną w oparciu o Cennik Maszyn i Urządzeń oraz notowań na rynku wtórnym. Z założeniem że nie zostaną ujawnione żadne dodatkowe w stosunku do opisanych niesprawności, których usunięcie skutkowałoby koniecznością ponoszenia, większych niż założono, kosztów naprawy. Podana wartości oznacza wartość brutto.
2. Wartość przedmiotu wyceny została oszacowana na dzień sporządzenia wyceny.
3. Rzeczoznawca nie bierze na siebie

Wykonujemy ekspertyzy, oceny, opinie dla sądów, prokuratur, policji, towarzystw ubezpieczeniowych, urzędów skarbowych, urzędów celnych, banków, towarzystw leasingowych, przedsiębiorstw, osób fizycznych.

odpowiedzialności za wady ukryte (prawne i fizyczne) oraz ewentualne skutki wynikające z przyszłego.

4. Niniejsze oszacowanie wartości nie jest ekspertyzą stanu technicznego przedmiotu opinii o wartości i za taką nie może być uznawane.

5. Powyższa opinia o wartości w szczególności nie może być traktowana jako gwarancja sprzedaży przedmiotu opinii za oszacowaną wartość.

6. Dane identyfikacyjne pozyskano z przedłożonej dokumentacji i wg. tabliczek znamionowych na pojeździe. Nie badano poprawności ani budowy numerów. Nie weryfikowano prawdziwości pozostałych danych, w tym roku produkcji i innych, które przyjęto wg okazanych dokumentów.

## Rzecznawca



